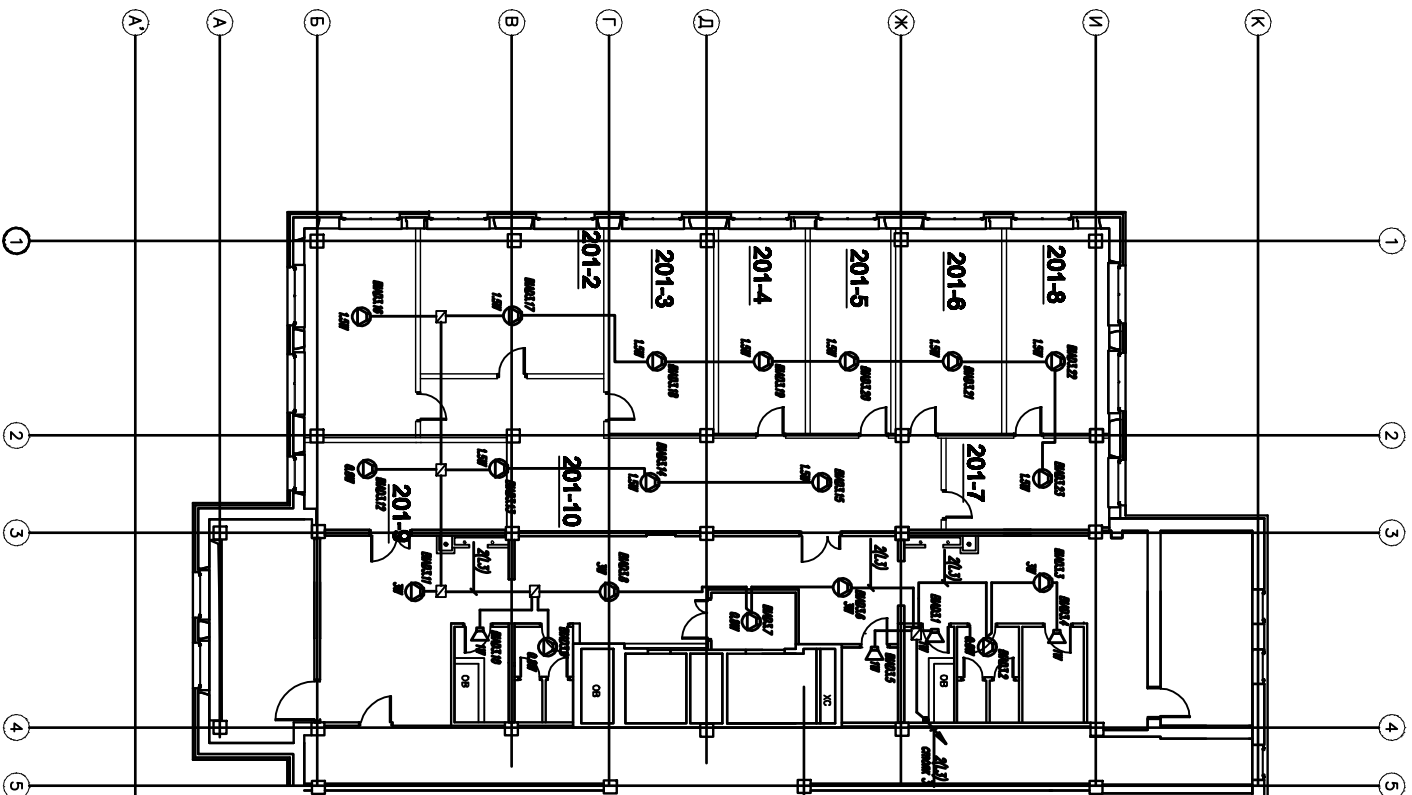


ПЛАН НА ОТМ. 4,800. (2-й этаж Блок А)



**1. How might other law practitioners best be affected by the young lawyers' emphasis on providing solutions to organizational problems in a highly business-oriented way? Could instead or complementary efforts be more effective?**

			Согласовано		
Инд. N подл.	Подп. и дата	Взам. инд. N			
10041	<i>В</i> 15.07.10				

Layer No.	Observations	Interpretation	Acc. eq. #	Interpretation
10-100		Transverse-shear	10	
20-200		Transverse-shear	4	
30-300		Transverse-shear	5	
40-400		Transverse-shear		
50-500		Transverse-shear		
60-600		Transverse-shear		
70-700		Transverse-shear		
80-800		Transverse-shear		
90-900		Transverse-shear		
100-1000		Transverse-shear		
110-1100		Transverse-shear		
120-1200		Transverse-shear		
130-1300		Transverse-shear		
140-1400		Transverse-shear		
150-1500		Transverse-shear		
160-1600		Transverse-shear		
170-1700		Transverse-shear		
180-1800		Transverse-shear		
190-1900		Transverse-shear		
200-2000		Transverse-shear		
210-2100		Transverse-shear		
220-2200		Transverse-shear		
230-2300		Transverse-shear		
240-2400		Transverse-shear		
250-2500		Transverse-shear		
260-2600		Transverse-shear		
270-2700		Transverse-shear		
280-2800		Transverse-shear		
290-2900		Transverse-shear		
300-3000		Transverse-shear		
310-3100		Transverse-shear		
320-3200		Transverse-shear		
330-3300		Transverse-shear		
340-3400		Transverse-shear		
350-3500		Transverse-shear		
360-3600		Transverse-shear		
370-3700		Transverse-shear		
380-3800		Transverse-shear		
390-3900		Transverse-shear		
400-4000		Transverse-shear		
410-4100		Transverse-shear		
420-4200		Transverse-shear		
430-4300		Transverse-shear		
440-4400		Transverse-shear		
450-4500		Transverse-shear		
460-4600		Transverse-shear		
470-4700		Transverse-shear		
480-4800		Transverse-shear		
490-4900		Transverse-shear		
500-5000		Transverse-shear		
510-5100		Transverse-shear		
520-5200		Transverse-shear		
530-5300		Transverse-shear		
540-5400		Transverse-shear		
550-5500		Transverse-shear		
560-5600		Transverse-shear		
570-5700		Transverse-shear		
580-5800		Transverse-shear		
590-5900		Transverse-shear		
600-6000		Transverse-shear		
610-6100		Transverse-shear		
620-6200		Transverse-shear		
630-6300		Transverse-shear		
640-6400		Transverse-shear		
650-6500		Transverse-shear		
660-6600		Transverse-shear		
670-6700		Transverse-shear		
680-6800		Transverse-shear		
690-6900		Transverse-shear		
700-7000		Transverse-shear		
710-7100		Transverse-shear		
720-7200		Transverse-shear		
730-7300		Transverse-shear		
740-7400		Transverse-shear		
750-7500		Transverse-shear		
760-7600		Transverse-shear		
770-7700		Transverse-shear		
780-7800		Transverse-shear		
790-7900		Transverse-shear		
800-8000		Transverse-shear		
810-8100		Transverse-shear		
820-8200		Transverse-shear		
830-8300		Transverse-shear		
840-8400		Transverse-shear		
850-8500		Transverse-shear		
860-8600		Transverse-shear		
870-8700		Transverse-shear		
880-8800		Transverse-shear		
890-8900		Transverse-shear		
900-9000		Transverse-shear		
910-9100		Transverse-shear		
920-9200		Transverse-shear		
930-9300		Transverse-shear		
940-9400		Transverse-shear		
950-9500		Transverse-shear		
960-9600		Transverse-shear		
970-9700		Transverse-shear		
980-9800		Transverse-shear		
990-9900		Transverse-shear		
1000-10000		Transverse-shear		

ИСПОЛНИТЕЛЬ ДОКЛАДЧИКА		ИД 003-12-011	
Объем финансирования за счет на спец. /: Москва, Федерация код, вб. стр. /			
Имя	Инициалы	Имя	Инициалы
Родина	Возраст	Родина	Возраст
Родился	Семейство	Родился	Семейство
ИП	Инициалы	ИП	Инициалы
Должность исполнителя и проблема		Должность исполнителя и проблема	
Значения ангел при намер.		Значения ангел при намер.	
2 знака	Они +1,77L	2 знака	Они +1,77L
Или поделка	или поделка	Или поделка	или поделка
"КС ТЕКСТ"		"КС ТЕКСТ"	